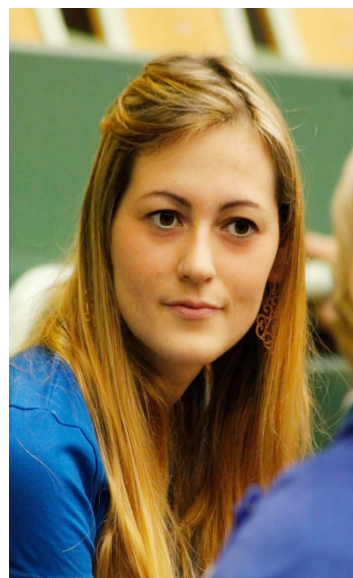


# CURRICULUM PROFESSIONALE



**NOME:** Eva

**COGNOME:** Pittini

**DATA DI NASCITA:** 04/09/1986

**LUOGO DI NASCITA:** Gemona del Friuli (Ud)

**RESIDENZA:** Gemona del Friuli (Ud)

**STATO CIVILE:** Nubile

**STUDI:** Laurea triennale in scienze infermieristiche nel 2009, laurea magistrale in dirigenza ed amministrazione sanitaria nel 2011

**PROFESSIONE:** Infermiera professionale

## Esperienze lavorative in ambito sportivo

### **2010-2016**

- Infermiera specializzata della Nazionale Paralimpica di Tennistavolo dal 1.1.2010 a tutt'oggi;
- Infermiera specializzata della delegazione paralimpica del C.I.P. alle Paralimpiadi di Londra 2012 e Rio 2016;
- Componente dello Staff Medico della Nazionale Paralimpica di Tennistavolo nelle seguenti manifestazioni:  
**2010** Campionati Mondiali Assoluti in Corea del Sud;

**2011** Campionati Europei Assoluti a Spalato in Croazia;  
**2013** Campionati Europei Assoluti a Lignano Sabbiadoro in Italia;  
**2013** Torneo Internazionale di Bratislava;  
**2014** Torneo internazionale di Cluj (Romania);  
**2014** Campionati Mondiali Giovanili Iwas a Stoke Mandeville in Inghilterra;  
**2015** Campionati Europei Assoluti a Vielijs in Danimarca;  
**2015** Torneo Internazionale di Bratislava;  
**2015** Torneo internazionale di Eger (Ungheria);  
**2015** Campionati europei giovanili a Varazdin (Croazia);  
**2015** Torneo internazionale di Ostrava (Repubblica Ceca);  
**2016** Torneo Internazionale di Bratislava; 2016 Torneo Internazionale di Lasko.

## **Dal 2010**

...ad oggi ho partecipato, in qualità di infermiere professionale, a 28 raduni della nazionale Paralimpica di tennistavolo presso il Centro di preparazione paralimpica di Lignano Sabbiadoro.

## **Nel 2012**

...superato brillantemente il corso di formazione professionale organizzato dalla Fitet per acquisire il titolo di "Classificatore funzionale per la disciplina del Tennistavolo"

aggiornato al 24 agosto 2016